



DERNIÈRES NOUVELLES DE LA MAISON BARTIMÉE



La joie des premiers mois !

Des ateliers bien remplis qui fédèrent des publics variés au delà du département, de nombreux entretiens individuels avec des thérapeutes et conseillères conjugales et une confiance qui se tisse jour après jour grâce au **formidable travail mené conjointement par Anne- France, la maîtresse de maison, les professionnels de la relation et les bénévoles** qui accueillent, prennent soin, et donnent à cette maison une âme chaleureuse.

Des cœurs qui s'ouvrent à des échanges simples, profonds, une parole qui se libère sur les difficultés et les blessures de nos vies. Certains viennent chercher une écoute ou se mettent en route, d'autres viennent et reviennent, de manière informelle et **nourrissent ce lieu de leur présence, témoignant de leur attachement à cette maison.**

Aujourd'hui, c'est près de 700 personnes qui ont franchi la porte de la Maison. Ils ont expérimenté l'accueil, les animations, l'écoute, le soutien, un entretien ou encore une formation de la Maison Bartimée. Un chiffre qui dépasse nos prévisions et conforte ce besoin identifié de créer des liens et d'être accompagné pour apprendre à mieux s'aimer.

Une nouvelle page s'ouvre avec la nécessité d'une gestion quotidienne rigoureuse. De nouvelles compétences viennent renforcer l'équipe de bénévoles, le conseil d'administration et le comité de pilotage qui veille au respect de l'objet de l'association : c'est une nouvelle équipe pleine de talents qui se met en place !

Soyez infiniment remerciés pour votre soutien et votre générosité, il nous tient à cœur dans cette newsletter de partager avec vous la joie des premiers mois !

Damien et Sandrine Ferré
Chefs de projet

#09 - NOVEMBRE 2023

bonjour@maisonbartimee.fr

03 75 46 15 14

www.maisonbartimee.fr



2, avenue de Huy 60200 Compiègne
Ouvert du mardi au jeudi
9h-12h et 14h-18h et
le vendredi 9h-18h

MAISON BARTIMÉE

1/6

RETOUR SUR LA BÉNÉDICTION DE LA MAISON

Une journée pas comme les autres sous le signe de la joie !

Vous avez remarqué les sourires sur les visages, **la joie est là !** Joie de cette bénédiction, joie du service, joie de ceux qui découvrent la maison, joie de ceux qui œuvrent au sein de cette maison Bartimée et goûtent les premiers fruits, joie de rencontrer nos chers donateurs.

Merci d'être venus nombreux, de votre soutien, de votre générosité. Nous vous offrons notre joie, avec joie !

—
Henri

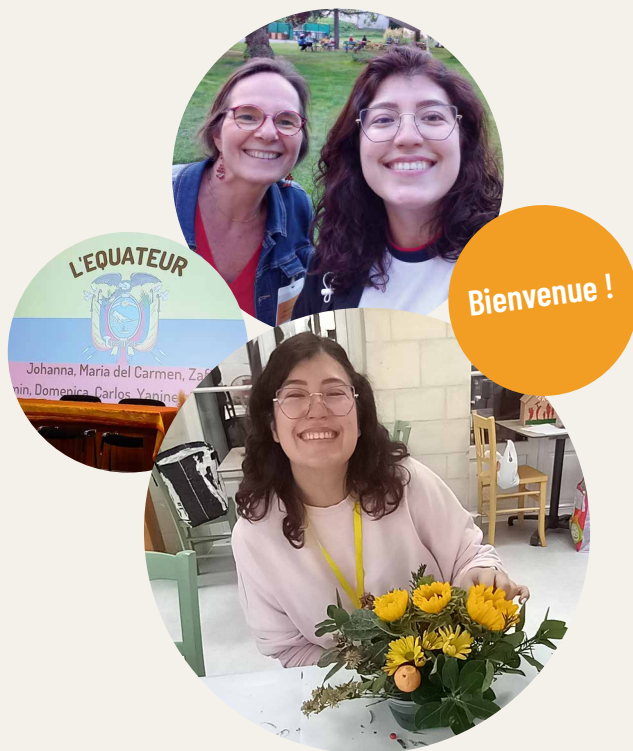


L'ARRIVÉE DE DOMÉNICA

Venue tout droit de l'équateur, Doménica, notre volontaire de la DCC (délégation catholique de la coopération) colore la maison d'une touche d'exotisme depuis le mois de septembre. **Âgée de 25 ans, psychologue, elle est avec nous jusque fin août 2024 et contribue activement au quotidien de la maison.**

Et comme à la Maison Bartimée nous prenons soin de chacun, elle a été accueillie par le sourire d'Anne France et a eu droit à un anniversaire surprise !

—
Anne-France



FOCUS SUR DEUX ATELIERS

Homme Femme : quelle juste place ?

Une conférence qui a rassemblé près de 70 personnes, suivie de 2 ateliers pour parler de **la place de l'homme et de la femme sous l'éclairage des neurosciences**.

Devant l'explosion des ruptures conjugales, Aude-Marie nous **donne des pistes** issues du constat d'une société en perte de repères et de son expérience de thérapeute. **Un idéal du couple qui se confronte à nos frustrations, nos blessures et vient faire écho à notre passé.**

Passionnant, éclairant et des participants nombreux à poursuivre en ateliers. Merci Aude-Marie !

Béatrice



”

J'ai appris à exprimer ce que je ressens sans agressivité et à recevoir ce que l'autre ressent sans intervenir ou penser à sa place

”

J'ai découvert ma difficulté à rentrer dans le monde de l'autre

”

J'ai beaucoup aimé la mise en scène du dialogue de gratitude

Découverte de l'ennéagramme

Un week-end riche en partages pour **découvrir notre nature humaine, construire, améliorer, et entretenir des relations aimantes avec notre entourage**.

Quels sont nos mécanismes de défense ? Quelles sont nos qualités essentielles ? Ou nos talents ? Les participants sont repartis avec une meilleure compréhension : Qui suis-je ? Qui est l'autre ? Et comment mieux nous rencontrer ?

Sandrine



”

J'ai découvert qui je suis et ce que j'aime

”

Un outil riche et complet qui aide dans sa relation à l'autre

”

Un stage Ennéagramme me semble relever de la santé publique



FOCUS SUR DEUX ACTIVITÉS



”
*Ici, il fait
toujours beau,
il pleut dehors
mais le soleil
est ici*

Les bouquets de Monique

Doménica part chercher Marie, une voisine habituée de la Maison qui ne peut se déplacer toute seule, pendant ce temps, Monique et Véronique préparent les lieux. L'activité commence, Monique s'active, explique, montre et chacun coupe, taille, échange, s'entraide.

Les fleurs et feuillages viennent des jardins ou de la forêt et **chacun crée son œuvre d'art avec les cadeaux que la nature nous offre. Simplicité, chaleur, fierté d'un joli bouquet** confectionné de ses propres mains, les sourires sont au rendez-vous et le lien est créé !

”
*Chaque année,
je fais ma couronne seule,
c'est tellement mieux de la faire
tous ensemble*

—
Véronique

A la rencontre des habitants du monde pendant les vacances scolaires

Une semaine à parcourir le royaume du Congo, les Philippines, l'Équateur et le Liban. **Une semaine pour découvrir les coutumes et les traditions, rire, jouer, danser, cuisiner ensemble et tisser des liens.** Joie des grands parents et des parents qui accompagnaient les enfants, joie des bénévoles qui s'affairaient, joie des intervenants qui nous ont partagé un peu de leur cœur !

Merci Félicité, Maria, Doménica, Carine et ses filles et vous tous qui nous avez **invités à votre rencontre. Vous nous avez fait voyager et fait aimer votre pays et ses habitants !**

—
Isabelle



”
*La Maison
Bartimée est un
lieu vraiment
génial !*

LES CONSULTATIONS

6 mois après l'ouverture de la maison, c'est **près de 250 rendez-vous comptabilisés auprès des professionnels** de la Maison Bartimée. Nous sommes bien au-delà de notre estimation de 200 consultations pour la première année !

Et en 2024, nous aurons la joie d'accueillir dans notre équipe de professionnels une psychologue. C'était l'une de nos préoccupations pour répondre à une forte demande.

”
*Il y a quelque chose de particulier
dans cette maison, je peux être moi-
même, je ne me sens pas jugée.*

—
Béatrice



**Conseil conjugal
et familial**



**Thérapie intelligence
relationnelle**



**Thérapie de
couple Imago**



Somatothérapie



Médiation familiale

**Plus d'infos sur
notre site :**
[www.maisonbartimee.fr/
accompagnement-individuel](http://www.maisonbartimee.fr/accompagnement-individuel)

ACTUALITÉS

2 prochains ateliers, à ne pas manquer !

Comment
communiquer
sans se
blesser ?

Avec la méthode relationnelle IMAGO, un atelier **pour les solos et les couples** pour redonner de la légèreté, apporter du soin dans ses relations en comprenant les résonances dans son histoire et aujourd'hui.

Samedi 13 Janvier 2024

Plus d'infos sur notre site :
www.maisonbartimee.fr/events/communiquer-sans-se-blesser-avec-la-methode-imago/

Dénouer
les relations

Des outils pour **fluidifier des relations difficiles**, perturbées ou interrompues en rétablissant un rapport juste à soi et aux autres (famille, travail...). **Une méthodologie simple** pour rendre nos relations plus vivantes.

WE des 10 et 11 février 2024

Plus d'infos sur notre site :
www.maisonbartimee.fr/events/denouer-les-relations-week-end

La relecture des bénévoles

Toujours très riche avec un temps de **partage et de convivialité**, cette relecture a aussi permis aux bénévoles de **prendre conscience** de l'activité de la maison en dehors de leurs heures de présence. Ils en ont profité pour **signer leur convention** !



Les réalisations de l'activité patchwork !

Quelques après midi plus tard, la **patience et la minutie** des petites mains du patchwork ont **redonné vie au tabouret de piano** qui attend les musiciens !



Retrouvez l'ensemble de nos propositions, toutes les informations et inscriptions sur notre [site internet](#).



ACTIVITÉS SPÉCIAL NOËL

Décoration et pâtisserie de Noël :

« Comment dire je t'aime en préparant Noël ? »

► Horaires

De 14h30 à 17h30

► QUI

De 3 à 99 ans...

Enfants accompagnés

► PARTICIPATION

3€ par personne et par après-midi

Atelier
PÂTISSERIE
Mercredi
06 décembre

Atelier
DÉCORATION
Mercredi
29 novembre

Réservez vos places au
03 75 46 15 14

AGIR AVEC NOUS

C'est grâce à vous que cette maison a pu voir le jour en mars dernier. Aujourd'hui, avec tous ceux qui œuvrent au quotidien, **nous travaillons à la consolider, à la faire grandir et à la pérenniser.**

Votre soutien est essentiel pour continuer ensemble à assurer son avenir, parce que sans vous nous ne pouvons rien.

Un immense **merci aux 8 fondations** qui ont contribué par leur soutien à l'ouverture de la Maison Bartimée. Après 8 mois d'existence, elle prend tout doucement **sa place dans le paysage de la relation affective comme lieu de référence et de confiance.**

Merci pour votre générosité, ensemble nous irons plus loin !



Ils soutiennent la Maison Bartimée



Association
Saint Grégoire



Faire un don à la Maison Bartimée

➤ Particuliers IR

Si vous êtes soumis à l'impôt sur le revenu, **vous pouvez déduire 66% de votre don de votre impôt** dans la limite de 20% de votre revenu imposable.

Donner **300€** ne vous coûtera que **102€**
Donner **1500€** ne vous coûtera que **510€**
Donner **3000€** ne vous coûtera que **1020€**

Par CB

sur le site www.helloasso.com



(Vous avez la liberté de supprimer ou de modifier le montant de votre contribution à HelloAsso dans le tableau récapitulatif de votre paiement.)

Par chèque

à l'ordre de « Association Maison Bartimée », à retourner à Maison Bartimée – 2 Avenue de Huy – 60200 Compiègne

Par virement

IBAN FR76 1870 6000 0097 5532 8562 715
BIC AGRIFRPP887

➤ Entreprises IS

Vous pouvez déduire 60% de votre don dans la limite de 20000€ ou 0,5% du chiffre d'affaires annuel. Lorsque cette limite est dépassée, l'excédent peut être reporté pendant les 5 exercices suivants.

Donner **1000€** ne vous coûtera que **400€**
Donner **5000€** ne vous coûtera que **2000€**
Donner **10000€** ne vous coûtera que **4000€**

Par CB

sur le site www.helloasso.com



(Vous avez la liberté de supprimer ou de modifier le montant de votre contribution à HelloAsso dans le tableau récapitulatif de votre paiement.)

Par chèque

à l'ordre de « Association Maison Bartimée », à retourner à Maison Bartimée – 2 Avenue de Huy – 60200 Compiègne

Par virement

IBAN FR76 1870 6000 0097 5532 8562 715
BIC AGRIFRPP887

➤ Particuliers IFI

Si vous êtes soumis à l'IFI, **vous pouvez déduire 75% du montant de votre don** dans la limite de 50000€.

Donner **500€** ne vous coûtera que **125€**
Donner **5000€** ne vous coûtera que **1250€**
Donner **10000€** ne vous coûtera que **2500€**

Sur le site de la Fondation St Irénée



Par chèque

à l'ordre de « Fondation St Irénée – Maison Bartimée », à retourner à Maison Bartimée – 2 Avenue de Huy – 60200 Compiègne

Par virement

avec l'intitulé « Maison Bartimée »
IBAN FR76 3000 3012 0000 0372 6208 237
BIC SOGEFRPP